



Refractómetro con software de medición OXR-BASIC

OXR 903

TOXR 903-A



Industrie

PROFESSIONAL MEASURING

Versión en español

Manual de instrucciones Software de medición refractómetro OXR-BASIC

Versión 1.0
2025-01
es
OXR-BASIC_BA_es_2510.docx

en

Encontrará versiones en otros idiomas en

www.kern-sohn.com/manuals

fr

Encontrará otras versiones lingüísticas en línea en

www.kern-sohn.com/manuals

bg

Други езикови версии ще намерите в сайта

www.kern-sohn.com/manuals

el

Άλλες γλωσσικές αποδόσεις θα βρείτε στην ιστοσελίδα

www.kern-sohn.com/manuals

hr

Druge jezične verzije su dostupne na stranici :

www.kern-sohn.com/manuals

lv

Citas valodu versijas atradīsiet vietnē

www.kern-sohn.com/manuals

pt

Encuentre en línea más versiones de idiomas en

www.kern-sohn.com/manuals

sl

Druge jezikovne različice na voljo na spletni strani

www.kern-sohn.com/manuals

en

Encontrará más versiones lingüísticas en

www.kern-sohn.com/manuals

it

Encuentre otras versiones de idiomas en línea en

www.kern-sohn.com/manuals

cs

Jiné jazykové verze najdete na stránkách

www.kern-sohn.com/manuals

et

El futuro de la educación en el mundo

www.kern-sohn.com/manuals

hu

A további nyelvi változatok a következő oldalon találhatóak:

www.kern-sohn.com/manuals

nl

Puede encontrar las entregas del día siguiente en línea en

www.kern-sohn.com/manuals

ro

Alte versiuni lingvistice veți găsi pe site-ul

www.kern-sohn.com/manuals

sv

Encontrará versiones en otros idiomas aquí

www.kern-sohn.com/manuals

it

Más versiones de idiomas se encuentran online bajo

www.kern-sohn.com/manuals

pl

Inne wersje językowe znajdują Państwo na stronie

www.kern-sohn.com/manuals

allí

Encontrará más sprogudgaver en la web

www.kern-sohn.com/manuals

fi

Más información

www.kern-sohn.com/manuals

lt

Kitas kalbines versijas rasite svetainėje

www.kern-sohn.com/manuals

no

Andre språkversjoner finnes det på

www.kern-sohn.com/manuals

sk

Iné jazykové verzie nájdete na stránke

www.kern-sohn.com/manuals



KERN & Sohn GmbH

Ziegelei 1
72336 Balingen-Frommern
Alemania



+0049-[0]7433-9933-0



+0049-[0]7433-9933-149



info@kern-sohn.com



www.kern-sohn.com

KERN[®]
OPTICS

Óptics KERN OXR 903

Refractómetro con software de medición OXR-BASIC

Manual de instrucciones Software de medición refractómetro OXR-BASIC

Versión 1.0 2025-01 Versión español

Tabla de contenidos:


| | | |
|----------|---|----------|
| 1 | Instalación y funcionamiento del software..... | 2 |
| 1.1 | Descarga de software..... | 2 |
| 1.2 | Instalación del software..... | 2 |
| 1.3 | Seleccionar idioma..... | 2 |
| 1.4 | Registro del software..... | 2 |
| 1.5 | Conexión del refractómetro al ordenador..... | 4 |
| 1.6 | Seleccionar y conectar la interfaz..... | 4 |
| 1.7 | Realización de mediciones..... | 6 |
| 1.8 | Visualización y exportación de datos..... | 8 |

1 Instalación y funcionamiento del software

1.1 Descarga de software

El software de medición gratuito puede descargarse directamente de <https://www.kern-sohn.com/shop/de/DOWNLOADS/Software> puede descargarse.

1.2 Instalación del software

Ejecute el en su  **Refractometer.exe** ordenador.

1.3 Seleccionar idioma

El idioma puede ajustarse mediante el menú desplegable de la pantalla de inicio, arriba a la derecha.



1.4 Registro del software

Debe registrarse la primera vez que se conecte.

Para ello, seleccione **Regístrese ahora**.

Nombre de usuario.

Recordar contraseña

[¿Ha olvidado su contraseña?](#)

[Regístrate ahora](#)

Entrar

Rellene los campos vacíos y pulse **Registrar**

Usuarios registrados

* Nombre de

Por favor, introduzca su nombre de usuario.

* Contraseña

La longitud de la contraseña debe ser de más de 8 dígitos y no debe haber espacios.

* Confirmar

Por favor, repita la contraseña que ha introducido.

* Correo electrónico

Por favor, introduzca su dirección de correo electrónico.

Ubicación

Su nombre

Por favor, introduzca su nombre.

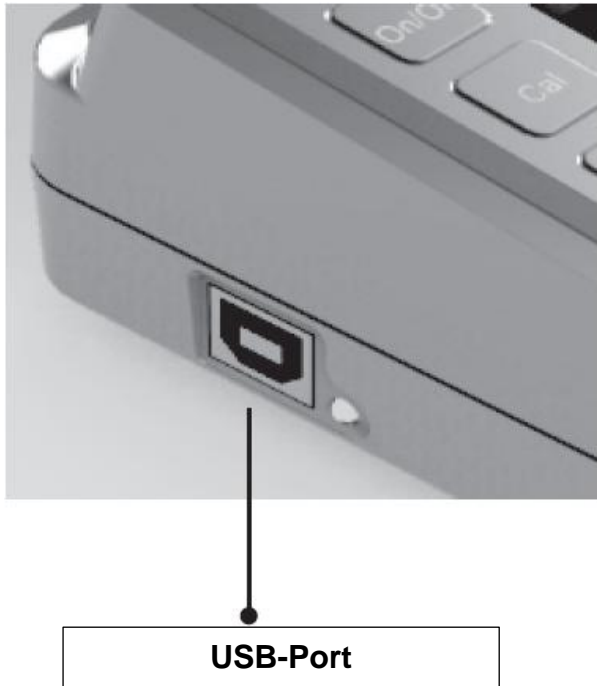
Registro

Volver



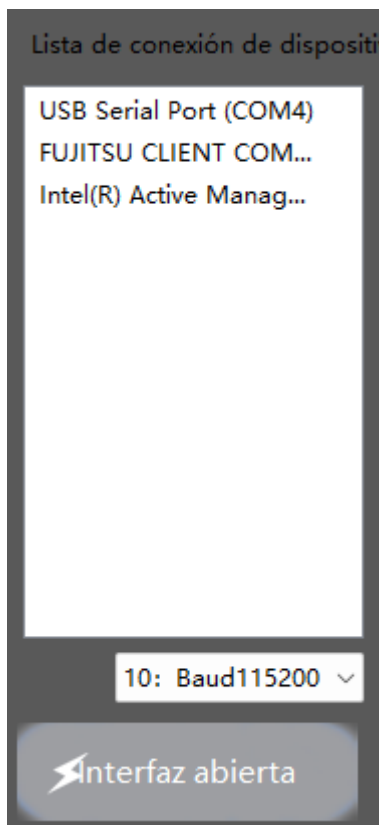
1.5 Conexión del refractómetro al ordenador

Conecte ahora el refractómetro directamente al ordenador mediante el cable USB suministrado.



1.6 Seleccionar y conectar la interfaz

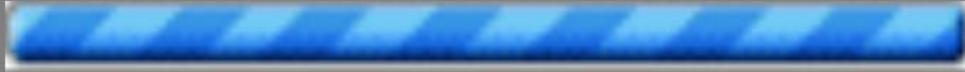
Para ello, encienda el refractómetro con el botón **ON/OFF**, seleccione la interfaz **USB** y pulse el botón **Interfaz** para activarla.



El software se conecta al refractómetro.

Conexión Abierto

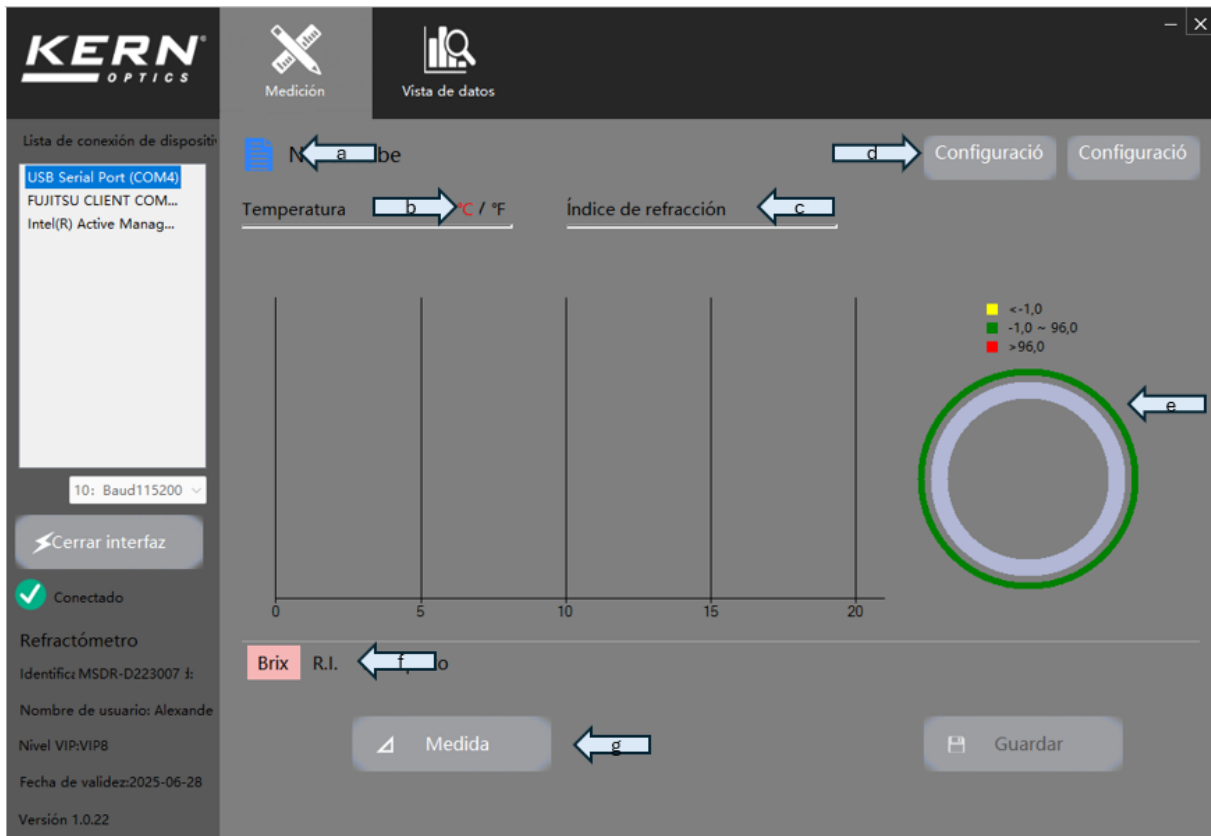
La unidad no está conectada, por favor haga clic en el botón "Conectar".



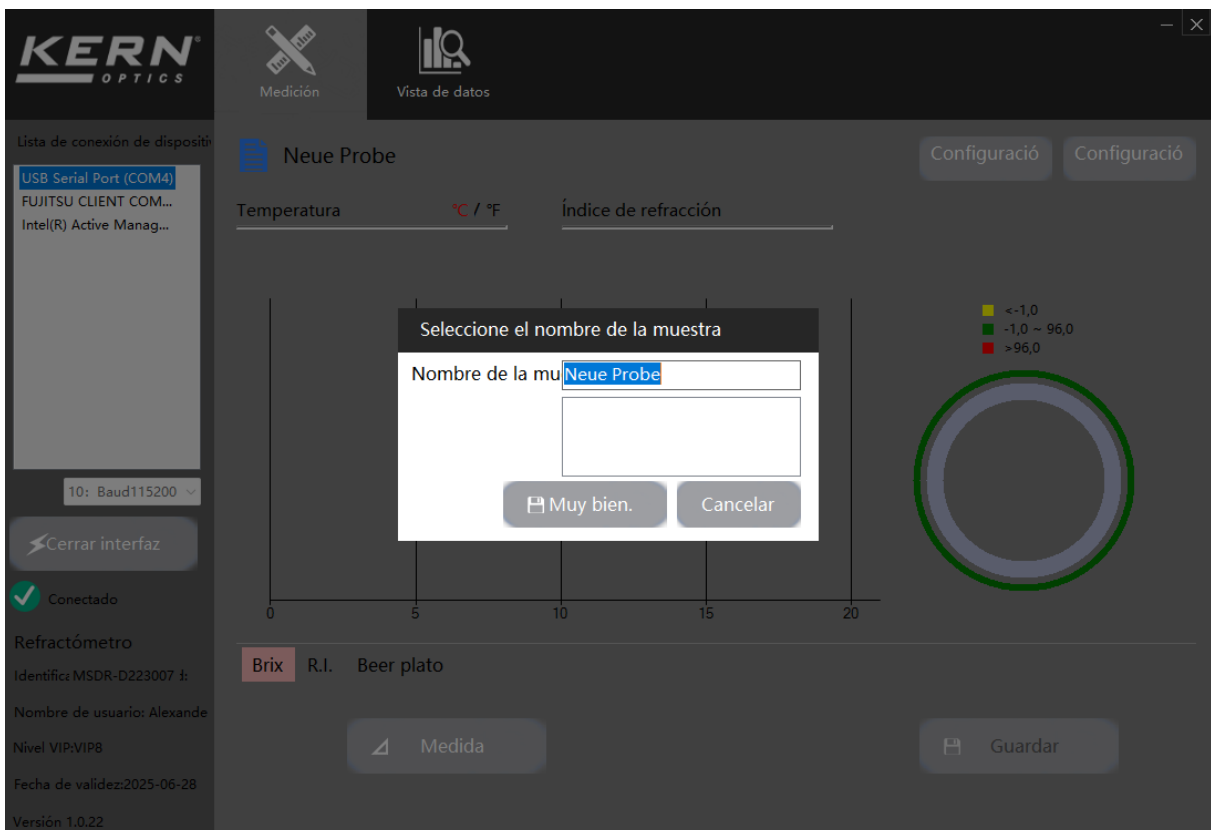
Conecta...

Una vez establecida la conexión, aparece el mensaje Dispositivo conectado correctamente.

1.7 Realización de mediciones



a) Haz clic en el símbolo para cambiar el nombre



b) Cambia la unidad de temperatura pulsando °C / °F

c) Indicación del índice de refracción sin compensación de temperatura

- d) Ajuste de los parámetros Aquí se pueden visualizar simultáneamente hasta 4 escalas. Para ello, seleccione las escalas y confirme con guardar.

The screenshot shows the KERN OPTICS software interface. On the left, there is a sidebar with the KERN OPTICS logo, a 'Medición' button with a pencil icon, and a 'Vista de datos' button with a magnifying glass icon. Below these, there is a 'Lista de conexión de dispositivos' section with a dropdown menu showing '10: Baud115200'. A 'Cerrar interfaz' button is also present. A green checkmark indicates 'Conectado'. The main area is divided into four quadrants for 'Escala1', 'Escala2', 'Escala3', and 'Escala4'. Each quadrant has a dropdown menu for 'Selecciona la escala', a 'Zona' field, and 'Límite superior' and 'Límite inferior' input fields. At the bottom, there are 'Guardar' and 'Cancelar' buttons. The sidebar also contains information about the refractometer: 'Refractómetro', 'Identificz MS DR-D223007', 'Nombre de usuario: Alexande', 'Nivel VIP:VIP8', 'Fecha de validez:2025-06-28', and 'Versión 1.0.22'.

Se pueden definir valores límite superior e inferior en función de la gama.

- e) El diagrama muestra el valor medido. La representación coloreada se refiere a los valores límite especificados.
- f) Aquí puede cambiar entre las cuatro escalas.
- g) Haga clic en el botón **Medición** para realizar la medición. Haga clic en el botón **Guardar** para registrar los datos.

1.8 Visualización y exportación de datos

Cambie a la pestaña **Vista de datos de** la barra superior para ver los datos recopilados. Aquí tienes la opción de filtrar y **exportar** los datos recopilados.